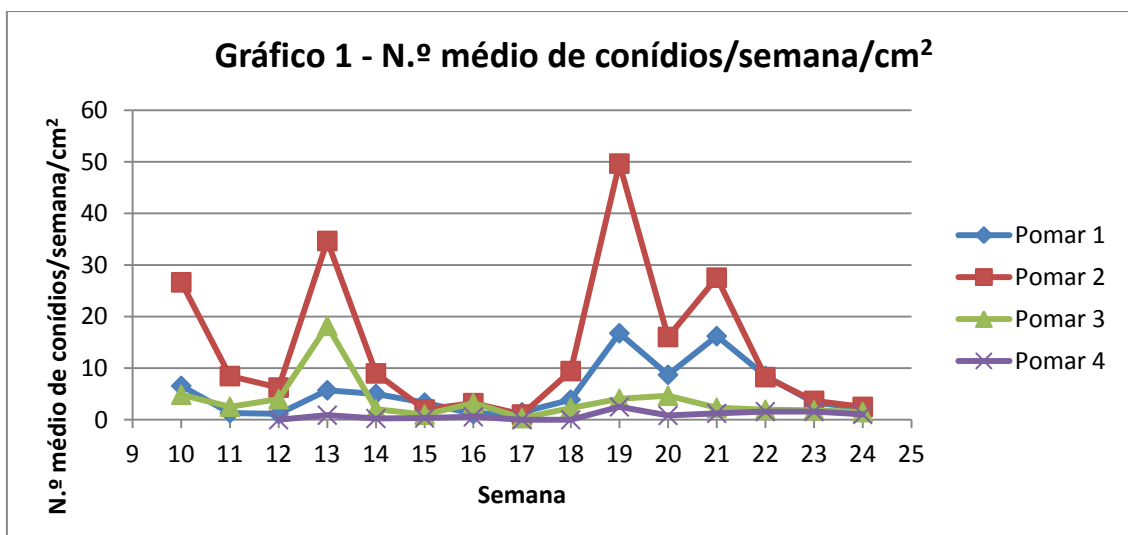


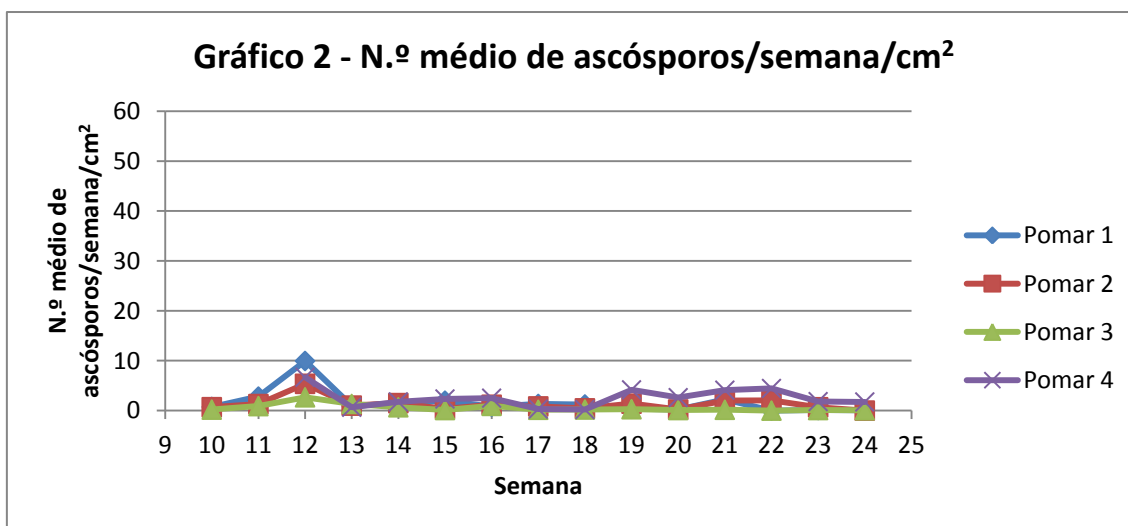
## 14º SMS/Informação do GT Estenfiliose

23 de junho de 2017

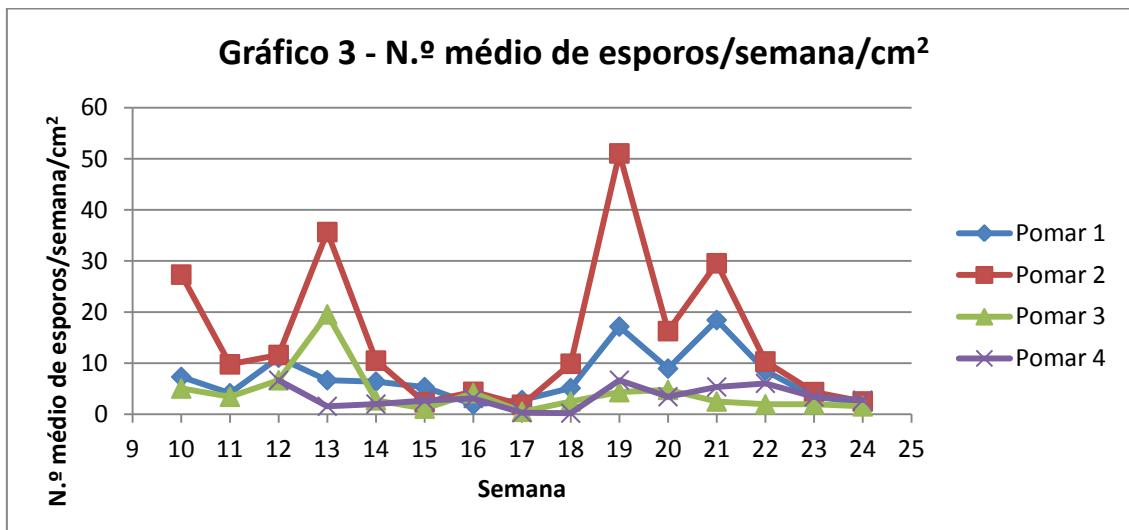
O INIAV, I.P. como coordenador do GT Estenfiliose informa que na semana de 13 a 20 de junho (15ª semana de observações – 24ª semana do ano) o n.º médio de conídios / cm<sup>2</sup> continuou a diminuir, tal como na semana anterior, sendo esta diminuição maior nos pomares 1 (Sobrena) e 2 (Silveira). No gráfico 1 apresenta-se a evolução do n.º de conídios / semana / cm<sup>2</sup> / pomar nas quinze semanas de observações em laboratório.



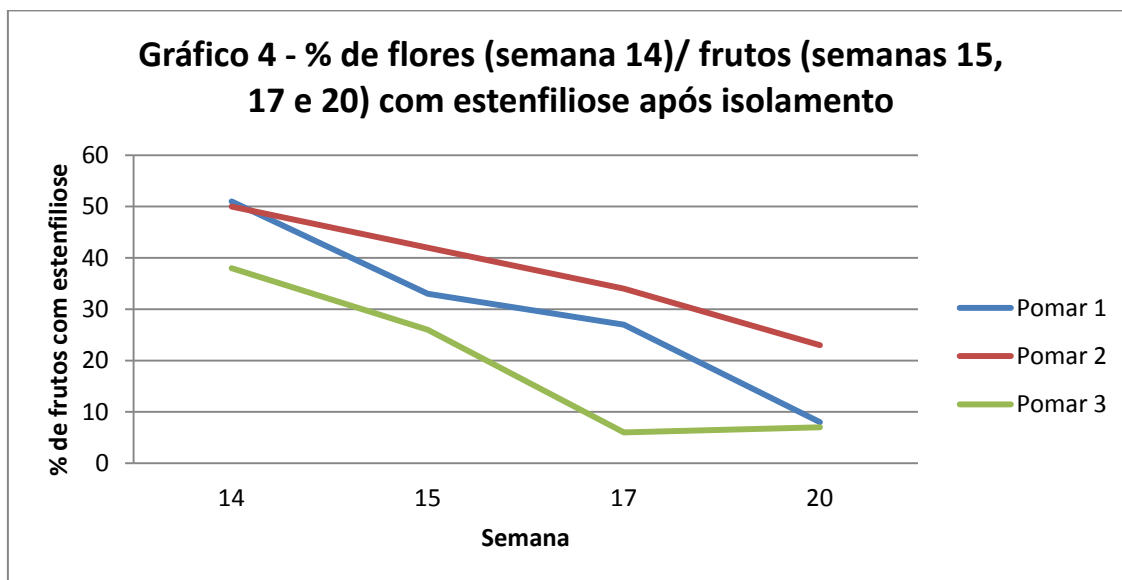
No gráfico 2 apresenta-se a evolução do n.º de ascósporos /semana / cm<sup>2</sup> / pomar ao longo das quinze semanas de observações em laboratório. Nesta semana o número médio de ascósporos / cm<sup>2</sup> manteve-se baixo em todos os pomares tal como na semana anterior.



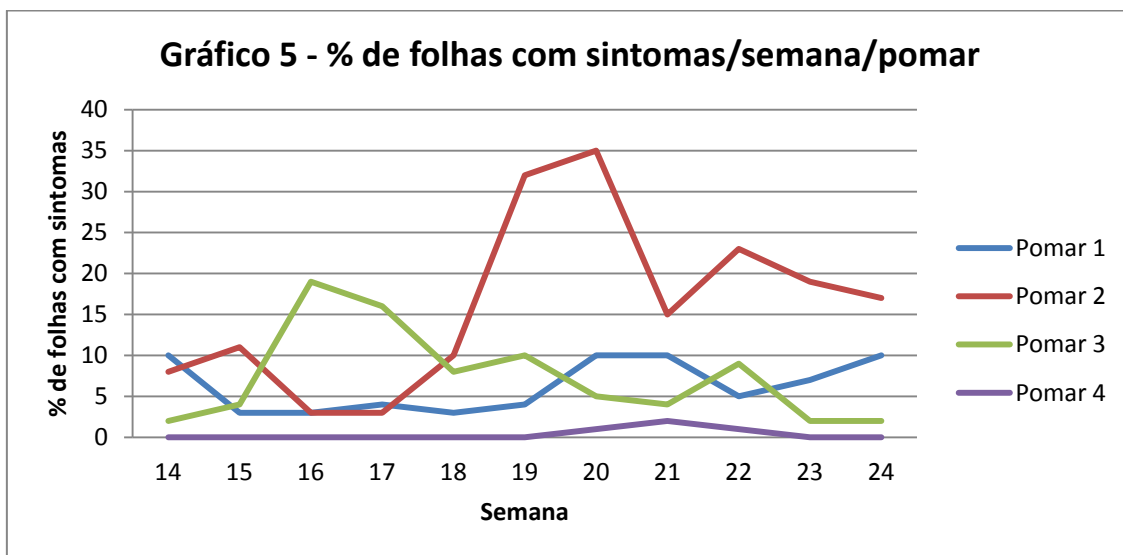
No gráfico 3 apresenta-se a evolução do n.º total de esporos (conídios + ascósporos) / semana / cm<sup>2</sup> / pomar ao longo das quinze semanas de observações em laboratório. Nesta semana o número médio de esporos / cm<sup>2</sup> diminuiu em todos os pomares.



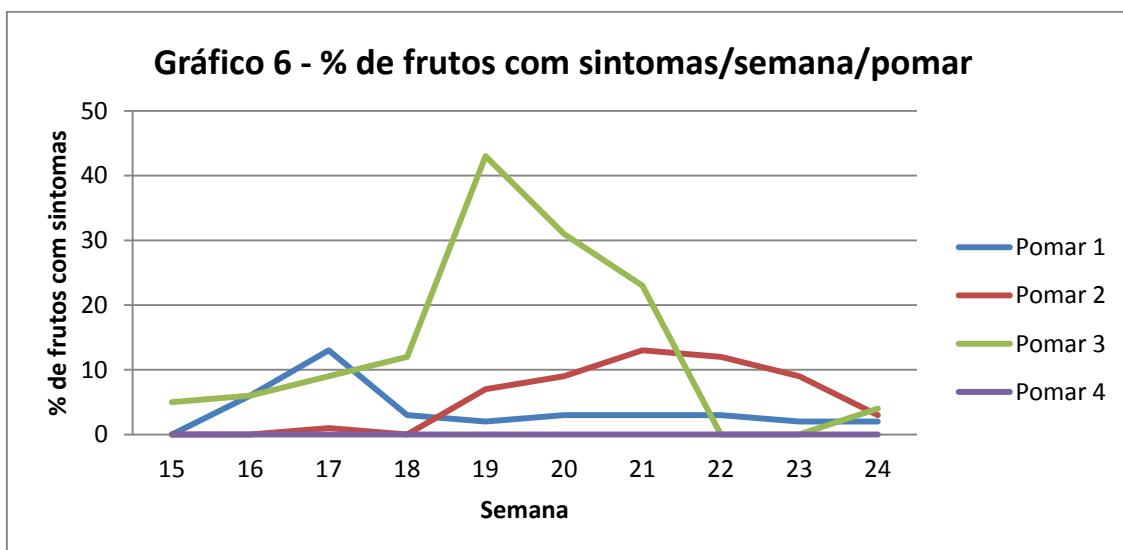
No gráfico 4 apresenta-se a percentagem de flores (semana 14) e frutos (semanas 15, 17 e 20) com a presença de estenfiliose confirmada após isolamento em laboratório. Esta semana também não se efetuou colheita de frutos para isolamento.



Informa-se ainda que nas observações em campo os sintomas visíveis nas folhas continuaram a aumentar ligeiramente no pomar 1 (Sobrena). No pomar 2 (Silveira) os sintomas diminuíram ligeiramente. Nos restantes pomares os sintomas mantiveram-se. No gráfico 5 apresenta-se a evolução da percentagem de folhas com sintomas / semana / pomar ao longo das onze semanas de observações.



Verificou-se também nas observações em campo que o número de frutos com sintomas visíveis aumentou ligeiramente no pomar 3 (Maiorga). No pomar 2 (Silveira) o número de frutos com sintomas diminuiu. No pomar 1 (Sobrena) o número de frutos com sintomas manteve-se igual ao da semana anterior. No gráfico 6 apresenta-se a evolução da percentagem de frutos com sintomas / semana / pomar ao longo das dez semanas de observações.



Informamos que o conteúdo desta informação não é restrito nem confidencial.

*A responsabilidade do conteúdo desta informação é do INIAV, I.P*

**O GT Estenfiliose agradece a colaboração semanal prestada pela AARA, APAS e CAMPOTEC na recolha dos dados nos respetivos pomares.**

O Coordenador do GT Estenfiliose

O Grupo de Trabalho da Estenfiliose nomeado por despacho n.º 11400/2016 do Sr. Secretário de Estado da Agricultura e Alimentação: