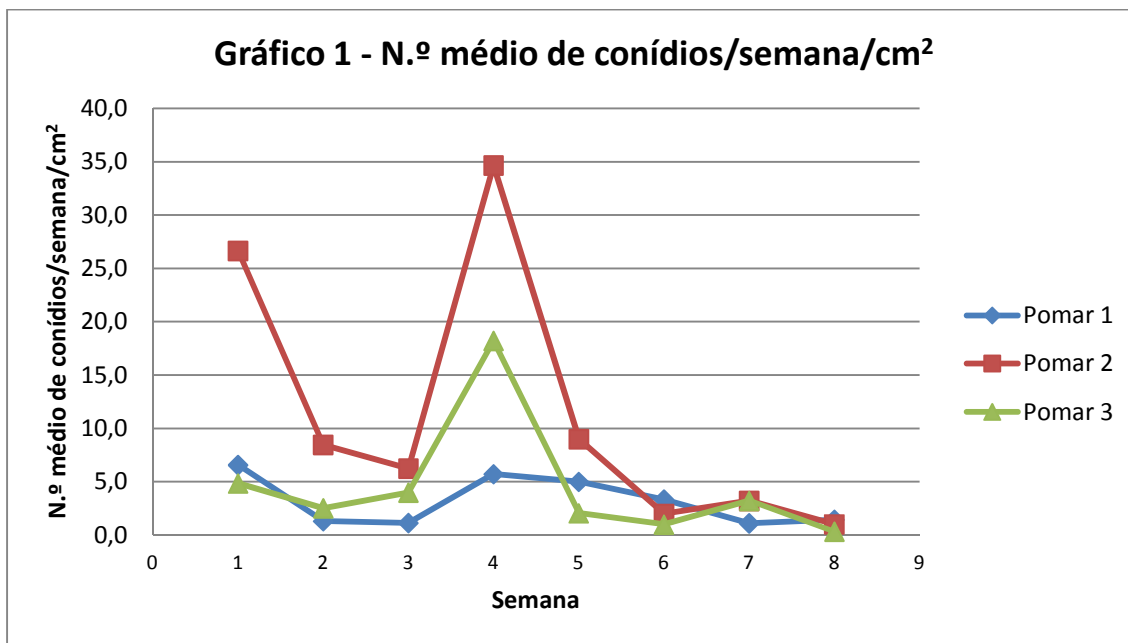


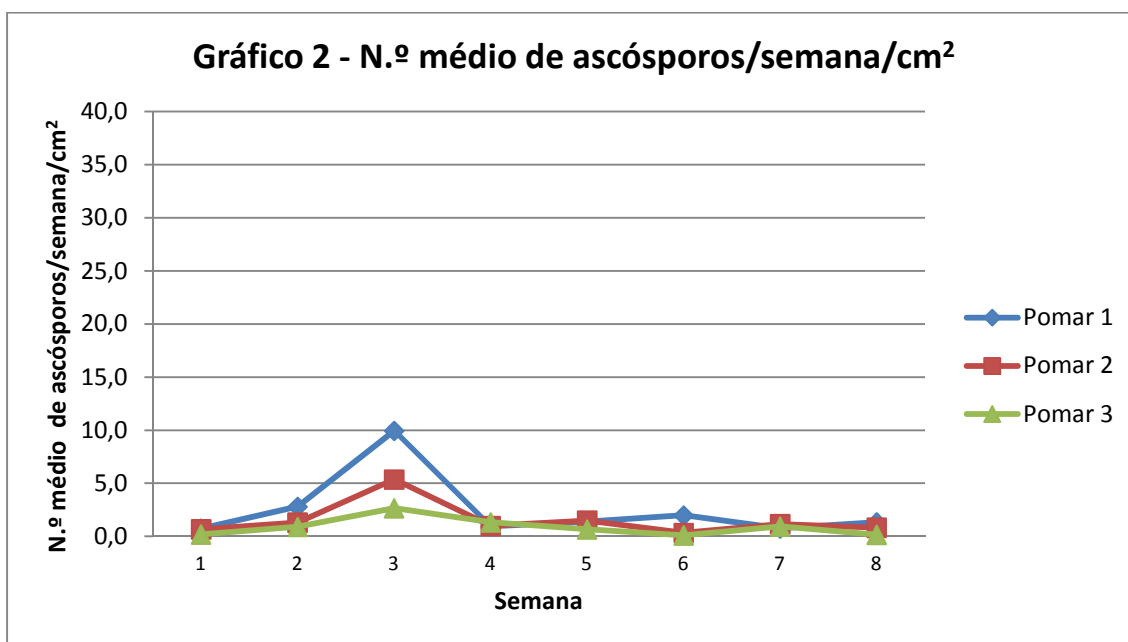
## 7º SMS/Informação do GT Estenfiliose

05 de maio de 2017

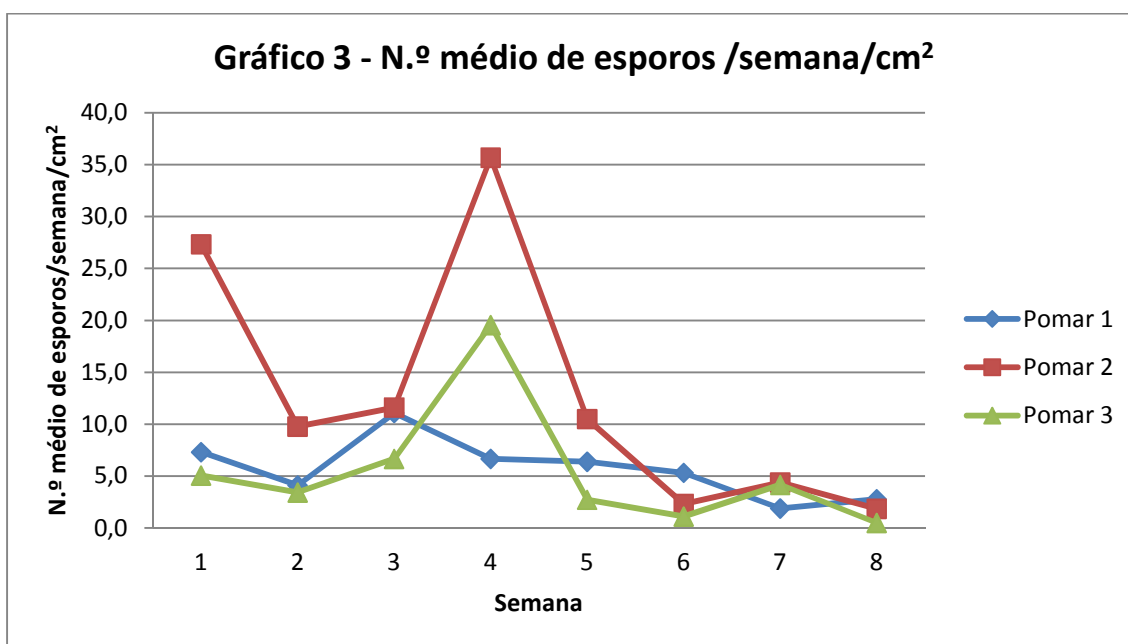
O INIAV, I.P. como coordenador do GT Estenfiliose informa que na semana de 26 de abril a 2 de maio (8ª semana de observações) o n.º de conídios no ar diminuiu 43% na média dos três pomares em relação à semana anterior. O n.º de conídios no pomar 1 (Sobrena) aumentou 30%, no pomar 2 (Silveira) diminuiu 68% e no pomar 3 (Maiorga) diminuiu 90%. No gráfico 1 apresenta-se a evolução do n.º de conídios/semana/cm<sup>2</sup> /pomar nas oito semanas de observações em laboratório.



No gráfico 2 apresenta-se a evolução do n.º de ascósporos /semana/cm<sup>2</sup>/pomar ao longo das oito semanas de observação em laboratório.



No gráfico 3 apresenta-se a evolução do n.º de esporos (conídios + ascósporos) /semana/cm<sup>2</sup>/pomar ao longo das oito semanas de observação em laboratório.



Esclarece-se que, neste trabalho, e tendo em conta o método utilizado para a captação de esporos (lâminas com vaselina), a unidade utilizada para expressar os resultados é o “nº de conídios/semana/cm<sup>2</sup>” onde os “cm<sup>2</sup>” correspondem à superfície da lâmina.

Informa-se ainda que os sintomas visíveis nas folhas, na média dos 3 pomares, diminuíram 0,7% em relação à semana anterior. Esta diminuição foi maior no pomar 3 (Maiorga) (observações em campo).

Verificou-se também que, na média dos 3 pomares, os sintomas visíveis nos frutos aumentaram, passaram de 4% na semana anterior para 7,7% nesta semana. Este aumento foi maior no pomar 1 (Sobrena) (observações em campo).

Informamos que o conteúdo desta informação não é restrito nem confidencial.

*A responsabilidade do conteúdo desta informação é do INIAV, I.P*

**O GT Estenfiliose agradece a colaboração semanal prestada pela AARA, APAS e CAMPOTEC na recolha dos dados nos respetivos pomares.**

O Coordenador do GT Estenfiliose

O Grupo de Trabalho da Estenfiliose nomeado por despacho n.º 11400/2016 do Sr. Secretário de Estado da Agricultura e Alimentação: