

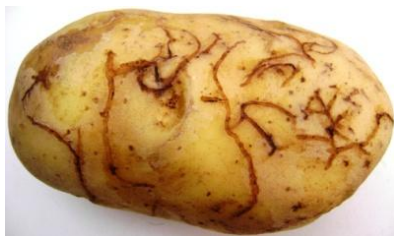
Epitrix similaris Gentner (Coleoptera, Chrysomelidae)

Epitrix similaris é uma áltica de origem americana cujas larvas se alimentam das raízes e tubérculos de batateira (*Solanum tuberosum*), causando sulcos superficiais sinuosos e pontuações escuras que desvalorizam a batata. Como as larvas abandonam os tubérculos antes da colheita para pupar no solo são muito difíceis de encontrar. Os adultos alimentam-se da folhagem da batateira e de outras solanáceas, tanto cultivadas, como a beringela (*Solanum melongena*) ou a ornamental *Solanum jasminoides*, como espontâneas, como a figueira-do-inferno (*Datura stramonium*) ou a erva-moira (*Solanum nigrum*), roendo pequenos orifícios arredondados que conferem às folhas um aspecto "crivado". Os adultos presentes na folhagem das batateiras saltam quando surpreendidos, escapando-se rapidamente, comportamento que é partilhado com outras espécies de álticas. Também podem ser encontrados adultos em armazéns, sobre tubérculos não lavados, onde permanecem inativos. *E. similaris* foi recentemente introduzida em Portugal, tal como a espécie *E. cucumeris*, com a qual pode ser confundida, devido a partilharem as mesmas plantas hospedeiras e a serem muito semelhantes morfologicamente. Estas espécies podem ser confundidas no campo com outras álticas negras que esporadicamente podem aparecer nas plantas antes referidas.

Estragos nas folhas



Estragos nos tubérculos



Insectos adultos



- Coleóptero pequeno (1,7 - 2mm), negro, oval, convexo.
- Antenas e patas mais claras do que o resto do corpo.
- Antenas filiformes com 11 segmentos.
- Fémures posteriores dilatados.
- Tarsos aparentemente com 4 segmentos, na realidade com 5 segmentos (criptopentâmeros) encontrando-se o quarto, muito pequeno, alojado nos lobos do terceiro
- Élitros com pontuações dispostas em estrias longitudinais e pubescentes, com pêlos curtos e brancos.
- Pronotum com pontuações.



Adulto de *E. similaris*



Élitros pubescentes



Fémures posteriores muito desenvolvidos



Tarso pseudotetrâmero



Antena com 11 segmentos

**Para mais informações sobre
E. similaris consultar
o Boletim Técnico BT / 04, disponível
em www.inrb.pt**

Confusão possível com outras espécies de álticas

Epitrix similaris pode confundir-se com outras espécies negras de álticas, por exemplo:

- *Epitrix cucumeris*
- *Phyllotreta atra*
- *Chaetocnema concinna*

Élitros pubescentes:

E. similaris
E. cucumeris

Élitros glabros:

P. atra
C. concinna



Phyllotreta atra (A), *Epitrix similaris* (B) e *Epitrix cucumeris* (C)

A distinção entre *E. similaris* e *E. cucumeris* requer a preparação e observação de órgãos do aparelho reprodutor no laboratório (espermateca e aedeagus). Em caso de dúvida enviar os exemplares para: UIPP • Tapada da Ajuda, Edifício 1 • 1349-018 Lisboa