



2ª Informação do GT Estenfiliose

29 de janeiro de 2026

O INIAV, I.P., como coordenador do GT Estenfiliose, informa que no dia **26 de janeiro** (semana 5) os resultados da determinação do **IM** foram os seguintes:

Índice de maturação das pseudotecas

O IM das pseudotecas (média ponderada), a Quantidade Total de Pseudotecas e a Incidência na amostra, por pomar, encontram-se descritos na tabela 1.

Tabela 1 – Estado da doença por pomar.

Pomar	*IM	*Qtd. Total Pseudotecas	*Incidência na amostra
Sobrena	6,0	56	10%
Picanceira	6,0	31	27%
Maiorga	6,1	207	87%
Alcobaça	5,3	6	23%

*Obtido através de uma amostra de 30 folhas por pomar.

No gráfico 1, verifica-se a evolução semanal do IM das pseudotecas, por pomar.

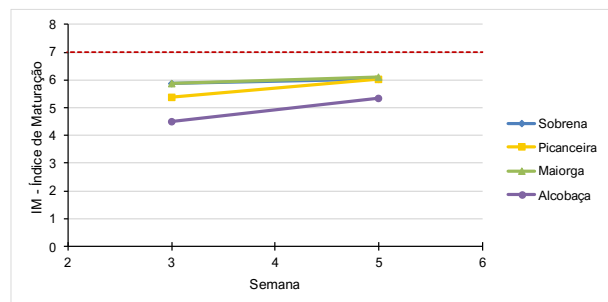


Gráfico 1 - Evolução do Índice de Maturação das Pseudotecas, por pomar.

No gráfico 2, verifica-se a distribuição do IM das pseudotecas, encontrado na amostra.

Como se pode verificar em todos os pomares há uma fração importante de pseudotecas no estágio 7 o que significa que já há ascósporos a serem libertados.

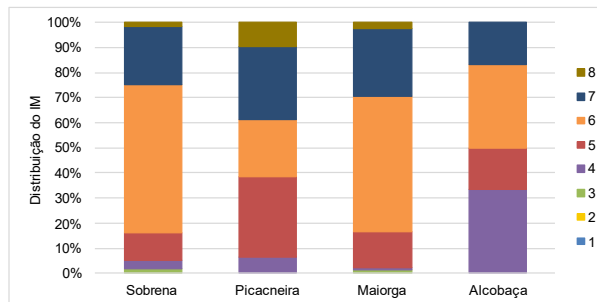


Gráfico 2 - Distribuição do IM, na amostra.

Na tabela 2, encontra-se a descrição de cada estágio de maturação das pseudotecas.

Tabela 2 - Descrição dos Estádios de Maturação das Pseudotecas.

**IM	Descrição
1	Primórdios de pseudotecas
2	Pseudoparáfises enchendo o lúmen das pseudotecas
3	Início da diferenciação dos ascos
4	Ascospores com ascósporos indiferenciados
5	Ascospores com ascósporos em formação e ascospores com ascósporos maduros
6	Pseudotecas com todos os ascósporos maduros nos ascos
7	Pseudotecas com alguns ascos vazios (libertação de ascósporos)
8	Pseudotecas sem ascos ou vazias

**Prados-Ligero et al., (1998) European Journal of Plant Pathology 104: 861–870

Comparação do índice de maturação das pseudotecas de 2026 em relação à média dos sete anos de monitorização (2019 a 2025)

Comparando a média de 2019 até 2025 do IM das pseudotecas/semana/pomar, com o de 2026 (gráfico 2), verifica-se que os valores deste ano são **iguais** no pomar de Alcobaça, e **superiores** 1 estágio nos pomares da Sobrena, da Picanceira e da Maiorga.

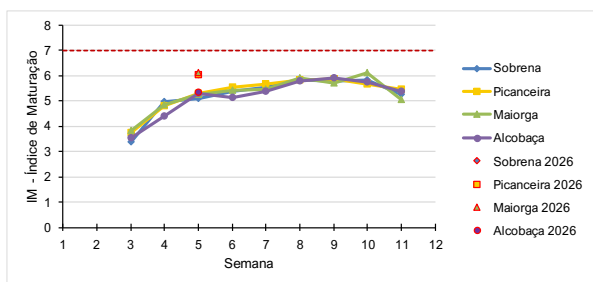


Gráfico 3 - Comparação do valor médio de IM, por semana, por pomar, do Histórico anual (2019 a 2025), com 2026.

A responsabilidade do conteúdo desta informação é do INIAV, I.P.

O GT Estenfiliose agradece à AARA, APAS e ao INIAV, I.P. / ENFVN a disponibilização dos pomares.

O Coordenador do GT Estenfiliose

Entidades Financiadoras desta informação:

